

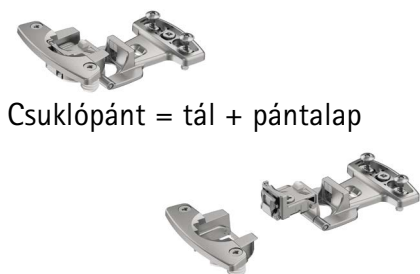
Egyforgásponos gyors szerelésű rejtett pánt látható csuklóval

- ▶ **Selekta Pro 2000 E / 50 db**
- ▶ **A System 32 rendszerhez, közezáródó ajtóhoz**



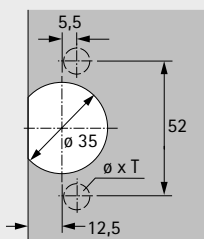
- ▶ Egyforgásponos pánt klipes szereléshez és látható csuklóval
- ▶ Minőségi osztályok az EN 15570 szabványnak megfelelően, 3. szint
- ▶ Irodai, közintézményi és vállalati bútorokhoz
- ▶ Külön kell szerelni a tálat és a pánt alapot
- ▶ Gyors klipes szerelés
- ▶ A csukló hossza 39 mm, a csukló átmérőjét lásd az alábbi rajzokon
- ▶ Pánttál átmérő 35 mm
- ▶ Pánttál mélység 13 mm
- ▶ Integrált excentrikus bütyök réstáv beállításra +2 mm
- ▶ Integrált excenteres magasságbeállítás +2 mm / -2 mm
- ▶ Nikkel bevonatú cink öntvény

Selekta Pro 2000 E

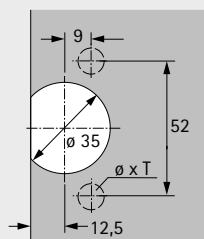


Csuklópánt = tál + pántalap

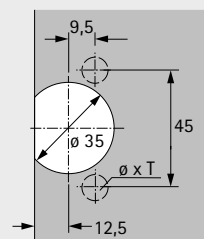
Furat kiosztás 52 x 5,5 mm



Furat kiosztás 52 x 9 mm



Furat kiosztás 45 x 9,5 mm



Csavarozáshoz
TH 32

Bepreeléshez
TH 33

Csavarozáshoz
TX 32 / 52 x 9

Bepreeléshez
TX 33 / 52 x 9

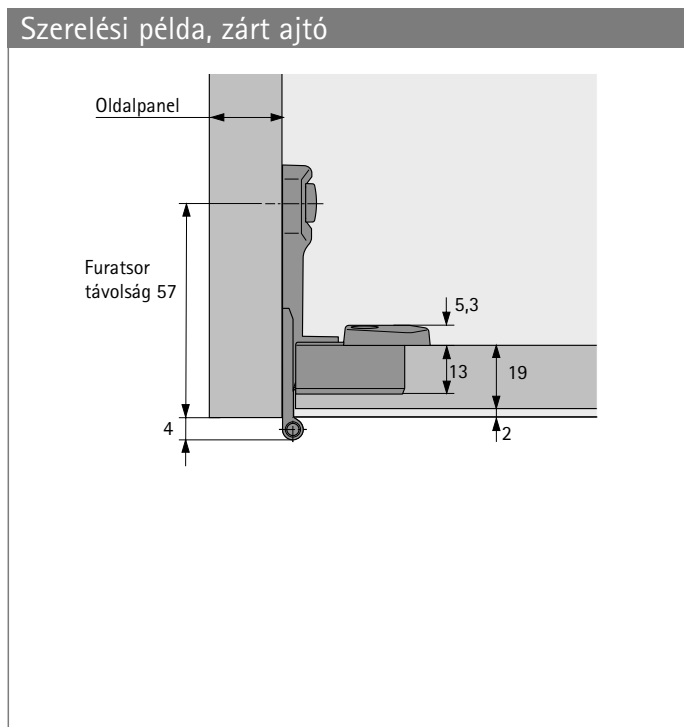
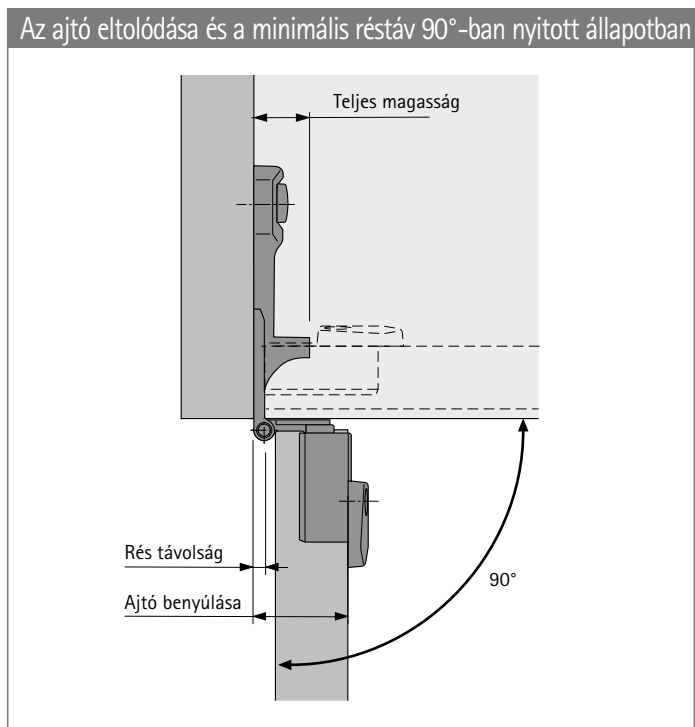
Csavarozáshoz
TB 32

Bepreeléshez
TB 33

Réstáv mm	Szerelési furat	Zárva tartás funkció	Cikk	ø x T	ø x T	ø x T	ø x T	ø x T	ø x T	Kiszere- lés
			Pánttál	-	ø 10 x 11	-	ø 10 x 11	-	ø 8 x 11	50 db
			Alap pánt	0 077 734	0 077 735	0 077 736	0 077 887	0 010 074	0 077 942	50 db
	Szétnyíló dübelek ø 5 x 11 furat	tartal- mazza	Alap pánt	0 045 064	0 045 064	0 045 064	0 045 064	0 045 064	0 045 064	50 db
			Pánttál	0 077 734	0 077 735	0 077 736	0 077 887	0 010 074	0 077 942	50 db
	Szétnyíló dübelek ø 5 x 11 furat	nem tar- almazza	Alap pánt	0 045 056	0 045 056	0 045 056	0 045 056	0 045 056	0 045 056	50 db

Egyforgáspontos gyors szerelésű rejtett pánt látható csuklóval

- ▶ **Selekta Pro 2000 E / 50 db**
- ▶ **A System 32 rendszerhez, közézáródó ajtóhoz**



Nyitási szög és minimális réstáv (az ajtó és az oldalpanel vastagságától függően)

Réstáv mm	Ajtó vastagság mm	Oldalpanel mm						Minimális réstávolság ajtónként (90° esetében)
		15	16	18	19	22	25	
3,2	15	180°	180°	180°	180°	180°	180°	3,2
	16	180°	180°	180°	180°	180°	180°	3,2
	18	180°	180°	180°	180°	180°	180°	3,2
	19	180°	180°	180°	180°	180°	180°	3,2
	22							
	25							

- Min. réstáv: 3.2 mm
- Max. réstáv: 5.2 mm (beállítás)
- Pánt alap: 0 mm
- Beépített magasság: 15 mm
- Ajtó átnyúlása: 25 mm
- Nyitási szög 0 mm ajtó átnyúlás esetében: 180°

Javaslat

▶ Tartozékok	262 - 265
▶ Minőségi kritérium, megjegyzés és tudnivalók a szereléshez	266 - 269

hettich.com/short/ff5a68e