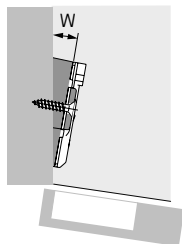


Gyorsszerelős kivetőpánt

- ▶ Tartozékok
- ▶ Sensyshez

Szögadapter kereszt szerelőtalpakhoz

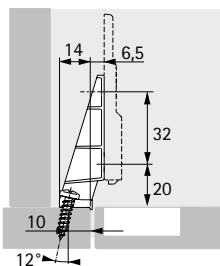


- ▶ A frontkeretes megoldásokhoz
- ▶ Az 5°-os szögadapter más szögadapterekkel egymásra szerelhető
- ▶ Javasolt a próbaszerelés
- ▶ Nikkelezett cink öntvény

W° szög	Rendelési szám	Kiszérelés
5	9 072 533	50 db
10	9 072 534	50 db
15	9 072 535	50 db
20	9 072 536	50 db

Kizárólag LR37 kereszt szerelőtalpakkal használható csavarozáshoz, a csavarok hosszát az adott konfiguráció határozza meg.

Adapter a frontkeretes közézaródó ajtókhöz



- ▶ Közézaródó ajtók készítéséhez frontkeretes szekrények esetén
- ▶ Minőségi besorolás az EN 15570 szabvány szerint, 3. szint
- ▶ Rácsavarozható egyenes szerelőtalppal és pánttal kombinálható félig ráütődő ajtókhöz
- ▶ Rögzítés a frontkerethez $\varnothing 4 \times 20$ mm-es csavarokkal
- ▶ A szerelőtalp $\varnothing 4 \times 12$ mm-es önmetsző speciális csavarokkal rögzítendő az adapterhez (rendelési szám: 9 076 418 / 100 db).
- ▶ Nikkelezett cink öntvény

Rendelési szám	Kiszérelés
9 227 315	50 db

Takarósapka Sensys pántkarhoz



- ▶ Használható az összes Sensys pánttal, kivéve a Sensys széles nyitásszögű pántokkal
- ▶ Külön rendelhető takarósapkák egyedi dombornyomott vagy nyomtatott logóval
- ▶ Nikkelezett acél

Dízájn	Cikkszám / kiszérelés		
	50 db	200 db	2000 db
natúr	9 088 249	9 082 612	9 089 666
Hettich logóval gravírozva	9 088 250	9 082 774	9 089 667

Takarósapka Sensys pántkarhoz



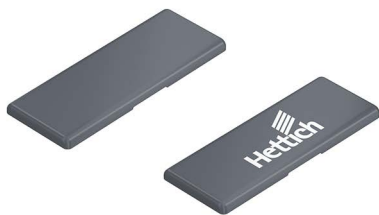
- ▶ Használható az összes Sensys pánttal, kivéve a Sensys széles nyitásszögű pántokkal
- ▶ Külön rendelhető takarósapkák egyedi dombornyomott vagy nyomtatott logóval
- ▶ Obszidián fekete acél

Dízájn	Cikkszám / kiszérelés	
	50 db	200 db
natúr	9 091 820	9 308 181
Hettich logóval gravírozva	9 091 821	9 308 182

Gyorsszerelős kivetőpánt

- ▶ Tartozékok
- ▶ Sensyshez

Takarósapka a Sensys pántkarhoz (széles nyitásszögű pánt)



- ▶ Minden Sensys széles nyitásszögű pánttal használható
- ▶ Kérésre egyedi nyomtatással ellátott takarósapkák is elérhetők
- ▶ Műanyag, antracit

Dizájn	Rendelési szám	Kiszérés
natúr	9 099 870	50 db
Hettich logó nyomtatással	9 099 871	50 db

Takarósapka a Sensys pánttálhoz



- ▶ A Sensys dizájnú pánttalakkal való használatra
- ▶ A Fix gyorszerelés és az előszerelt facsavar kivételével minden rögzítési lehetőséghez használható
- ▶ Nikkelezett acél

Dizájn	Cikkszám / kiszérés		
	50 db	200 db	1000 db
A TH / TS furatkiosztáshoz	9 088 251	9 082 614	9 089 664
A TB furatkiosztáshoz	9 088 252	9 084 924	9 089 665

Takarósapka a Sensys pánttálhoz



- ▶ A Sensys dizájnú pánttalakkal való használatra
- ▶ Obszidián fekete acél

Dizájn	Cikkszám / kiszérés	
	50 db	200 db
A TH / TS furatkiosztáshoz	9 091 822	9 308 183

Csillapított nyitás a Sensys széles nyitásszögű ajtópánttal



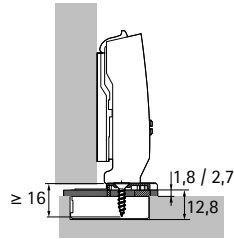
- ▶ Használható Sensys széles nyitásszögű pántokkal, integrált Silent System rendszerrel
- ▶ Nem kombinálható nyitásszög határolóval
- ▶ Műanyag, antracit

Ajtó szerelési lehetőség	Rendelési szám	Kiszérés
ráütődő	9 100 037	50 db
félíg ráütődő	9 100 116	50 db

Gyorszerelős kivetőpánt

- ▶ Tartozékok
- ▶ Sensyshez

Adapter a furat mélység csökkentésére



- ▶ A pánttal fúrás szükséges mélységének csökkentése vékony vagy könnyített ajtók esetén
- ▶ Használható felcsavarozható pánttállal
- ▶ A szekrénytést és az ajtó közötti rés az adapter vastagságával nő
- ▶ Rögzítés $\varnothing 4 \times 16$ mm-es süllyesztettfejű csavarokkal
- ▶ Átlátszó műanyag

Dízájn	Cikkszám / Vastagság mm		Cikkszám / Vastagság mm	
	1.8 50 db	2.7 50 db	1.8 200 db	1.8 2000 db
TH, TS furatkiosztáshoz	9 073 595	9 073 596	9 072 980	9 071 440
A TB furatkiosztáshoz	9 073 597	9 073 598		

Nyitási szög korlátozó a Sensys 110° pánthoz



- ▶ Szöghatárolás 110° - 85°
- ▶ Ajtók nyitási szögének csökkentéséhez
- ▶ Megelőzheti az előlap sérülését
- ▶ Fehér műanyag

Cikkszám / kiszérlés	
50 db	200 db
9 072 540	9 071 468

Nyitási szög korlátozó a Sensys 110° pánthoz



- ▶ Szöghatárolás 110° - 90°
- ▶ Ajtók nyitási szögének csökkentéséhez
- ▶ Megelőzheti az előlap sérülését
- ▶ Szürke műanyag

Rendelési szám	Kiszérlés
9 072 354	50 db

Nyitási szöghatároló Sensys vastag ajtópántokhoz



- ▶ Szöghatárolás 95° - 85°
- ▶ Ajtók nyitási szögének csökkentéséhez
- ▶ Megelőzheti az előlap sérülését
- ▶ Acél

Cikkszám / kiszérlés	
50 db	200 db
9 103 006	9 100 039

Nyitási szöghatároló Sensys vékony ajtópántokhoz



- ▶ Szöghatárolás 110° - 85°
- ▶ Ajtók nyitási szögének csökkentéséhez
- ▶ Megelőzheti az előlap sérülését
- ▶ Műanyag, antracit

Rendelési szám	Kiszérlés
9 076 440	50 db

Gyorsszerelő kivetőpánt

- ▶ Tartozékok
- ▶ Sensyshez

Nyitási szöghatároló a Sensys széles nyitásszögű pánthoz



- ▶ Korlátozás 165° - 105° vagy 120°
- ▶ Ajtók nyitási szögének csökkentéséhez
- ▶ Megelőzheti az előlap sérülését
- ▶ Műanyag, antracit

Rendelési szám	Kiszérés
9 090 756	50 db

Nyitási szöghatároló a Sensys széles nyitásszögű pánthoz



- ▶ Korlátozás 165° - 90° vagy 135°
- ▶ Ajtók nyitási szögének csökkentéséhez
- ▶ Megelőzheti az előlap sérülését
- ▶ Műanyag, antracit

Rendelési szám	Kiszérés
9 090 864	50 db

Nyitási szöghatároló a Sensys szögpanthoz



- ▶ Szöghatárolás 95° - 85°
- ▶ Ajtók nyitási szögének csökkentéséhez
- ▶ Megelőzheti az előlap sérülését
- ▶ Fekete műanyag

Rendelési szám	Kiszérés
9 072 541	50 db

Nyitási szöghatároló a Sensys alumínium ajtók pántjához



- ▶ Szöghatárolás 95° - 85°
- ▶ Ajtók nyitási szögének csökkentéséhez
- ▶ Megelőzheti az előlap sérülését
- ▶ Fekete műanyag

Rendelési szám	Kiszérés
9 072 542	50 db

Segédeszközök a nyitási szöghatároló felszereléséhez



- ▶ A következő nyitási szöghatárolókkal használható
 - Cikkszám. 9 072 540 Sensys 110° pántokhoz
 - Cikkszám 9 072 354 Sensys 110° pántokhoz
 - Cikkszám 9 072 541 Sensys szögpanthoz

Rendelési szám	Kiszérés
9 081 657	100 db

Gyorsszerelős kivetőpánt

- ▶ Tartozékok
- ▶ Sensyshez

Rögzítő csavar



- ▶ Önmetsző sülyesztett fejű csavar
- ▶ Csavarozható pántokkal és szerelőlemezekkel, tömör anyagokhoz, például ásványlapokhoz vagy kompaktlemezekhez használható.
- ▶ Nem felel meg a forgácslappal való használatra
- ▶ Nikkelezett acél

Dízájn	Rendelési szám	Kiszereles
ø 3.6 x 8 mm furatokhoz	9 217 435	100 db
ø 5 x 8 mm furatokhoz	9 238 321	100 db

Rögzítő csavar



- ▶ Önmetsző ø 4 x 12 mm sülyesztett fejű csavar
- ▶ Szerelvények összecsavározásához, pl. pántot a ragaszható adapterhez, vagy szerelőtalpat a frontkeretes ajtókhöz való adapterhez
- ▶ Nem felel meg a forgácslappal való használatra
- ▶ Nikkelezett acél

Tételek	Rendelési szám	Kiszereles
Rögzítő csavar	9 076 418	100 db